

Rec
Moneda ciutadana

Manual
d'identitat
corporativa

Índex
de continguts

Presentació

Elements corporatius

Colors corporatius

Tipografia corporativa

Tipografia de substitució

Símbol

Geometria

Logotip

Composicions

Composicions no acceptades

Marges de respecte

Normativa

Variants cromàtiques

Harmonització amb altres marques

Aplicacions

Administratiu

Distintius

Targeta de crèdit

Icons app

Avatar xarxes socials

Cartellisme

Presentació

Aquest manual de normes i aplicacions gràfiques conté totes les especificacions per a la correcta aplicació i reproducció de la identitat corporativa de REC Moneda Ciutadana

És l'eina que han de consultar i utilitzar totes aquelles persones, empreses i entitats que tinguin la responsabilitat d'aplicar qualsevol element de la identitat o comunicació en relació amb el projecte Rec

Està dividit en tres parts: elements corporatius, normativa i aplicacions

Elements corporatius

Es descriuen els elements que conformen el codi visual de la moneda Rec

Normativa

Explica les relacions que s'estableixen entre els elements corporatius.

Aplicacions

Mostra l'aplicació de la marca a nombrosos suports, des de papereria corporativa a cartellisme i entorns digitals.

Rec
Moneda ciutadana

Manual
d'identitat
corporativa

Elements
corporatius

Colors corporatius
Tipografia corporativa
Tipografia de substitució

Símbol
Geometria
Logotip

Composicions
Composicions no acceptades
Marges de respecte

Colors corporatius

El color principal amb què es reproduceix la marca és el color negre pels valors objectius i tècnics que aporten a la marca

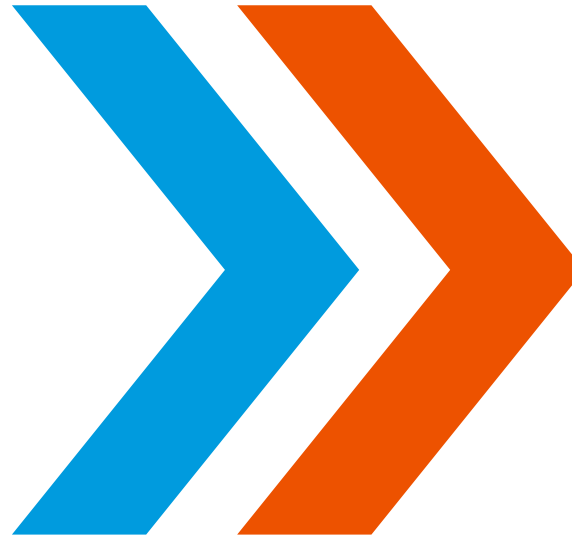
Els colors complementaris s'utilitzen com a suport de la marca i no és necessari que la marca estigui reproduïda amb aquest color.

Color principal



Pantone Black
Ral 9011
C.0 M.0 Y.0 K.100
Rgb: 0-0-0
#000000

Colors complementaris



Pantone 2925
Ral 5015
C.85 M.21 Y.0 K.0
Rgb: 0-152-219
#0098DB

Pantone 166
Ral 2004
C.0 M.78 Y.100 K.0
Rgb: 224-82-6
#E05206

Rec Moneda ciutadana	Manual d'identitat corporativa	Elements corporatius
Tipografia corporativa	<p>La tipografia corporativa és la Aaux Pro, dissenyada per Neil Summerour l'any 2002. És una tipografia de pal sec, tècnica, llegible i, quan es compona en majúscules, esdevé clàssica i contundent.</p>	<p>De totes les sèries possibles que té la família tipogràfica, utilitzarem únicament les següents: Thin, Regular i Bold.</p> <p>Aquesta font està disponible en formats Desktop, Webfont i App a www.myfonts.com</p>
	Aaux Pro Thin	0123456789€?!&... ABCÇDEFGHIJKLMN... abcçdefghijklmno...
	Aaux Pro Regular	0123456789€?!&... ABCÇDEFGHIJKLMN... abcçdefghijklmno...
	Aaux Pro Bold	0123456789€?!&... ABCÇDEFGHIJKLMN... abcçdefghijklmno...

Tipografia
de substitució

Malgrat la tipografia corporativa Aaux Pro té versió webfont i app, cal definir que la tipografia de substitució per aquelles plataformes o navegadors que no les accepten.

Utilitzarem la tipografia Arial perquè és una font genèrica de pal sec i que incorpora el símbol del Rec entre els seus caràcters.

Arial

0123456789R€?!&...
ABCÇDEFGHIJKLMN...
abcçdefghijklmno...

Arial Bold

**0123456789R€?!&...
ABCÇDEFGHIJKLMN...
abcçdefghijklmno...**

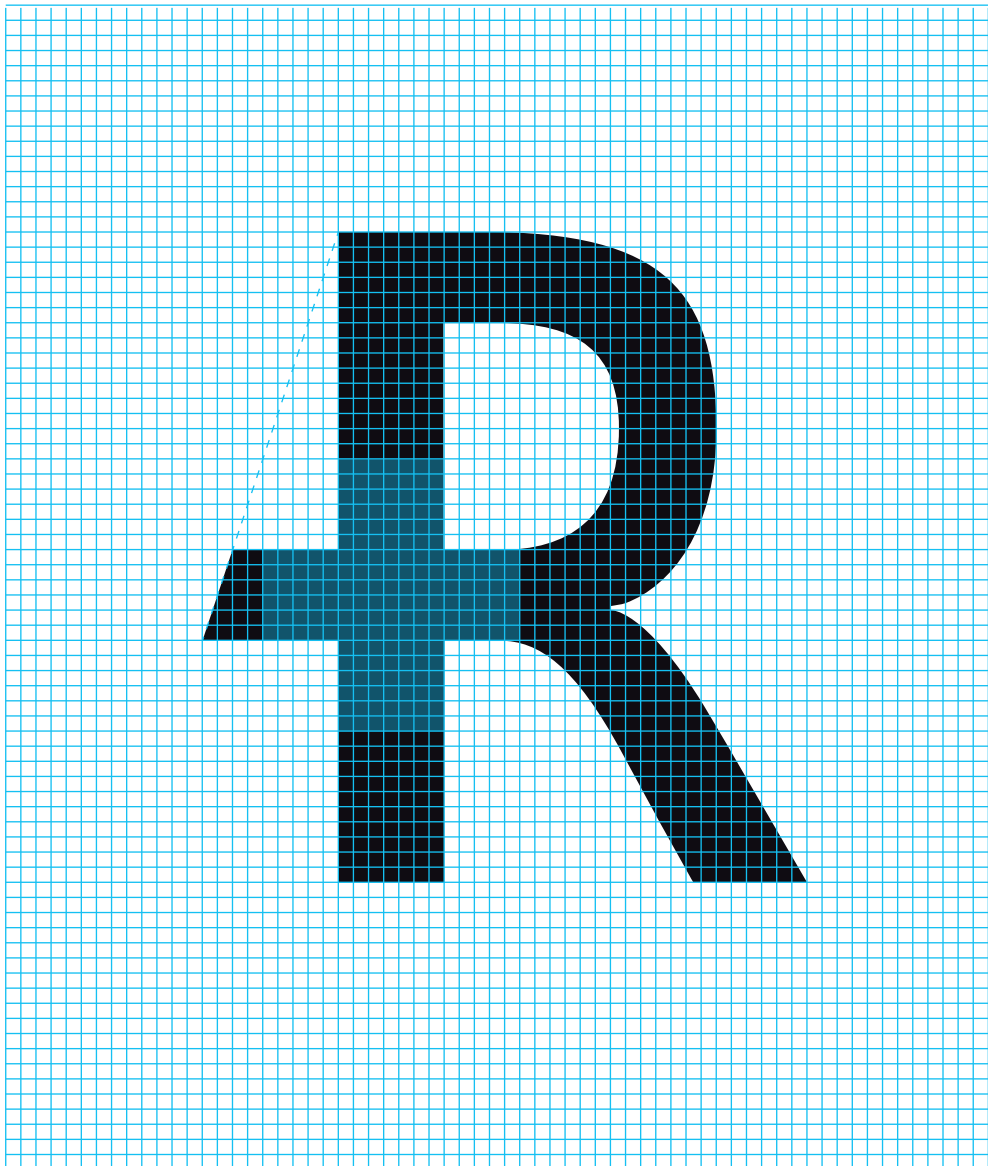
Simbol



El símbol de la moneda ciutadana Rec és una lletra R amb un traç esquerre que permet la lectura simúltània d'una R i un símbol +.

Aquest és el disseny oficial però alhora, per el seu ús diari es pot fer servir el caràcter **R** (Unicode U+024C), disponible a gran varietat de tipografies genèriques de sistema com poden ser: Arial Calibri, Cambria, Geneva, Helvetica, Menlo, Microsoft Sans, Tahoma, Times New Roman entre altres.

Geometria del símbol



La geometria del símbol és el propi d'una lletra R de proporcions clàssiques, amb l'ull de la lletra generós per a facilitar reproduccions minúscules sense perdre detalls en el dibuix.

És un dibuix de lletra sense decoracions de cap tipus i respòn a la necessitat d'explicar que és una moneda amb valor afegit.

Logotip

REC >>>>>>>>
MONEDA <<<<<<<<
CIUTADANA >>

R >>>
E <<<
C >>>

Disposen de dues composicions bàsiques que es poden fer servir indistintament en funció de les necessitats de comunicació.

Aquestes composicions tipogràfiques són una gran troballa pels molts valors que tenen i que es veuen a simple vista:

- donar i rebre
- dinamisme
- curs d'aigua
- exactitud
- transparència

Les fletxes repetides i en sentit diferent a cada línia creen un efecte d'ona que reforça el nom i dóna sentit al disseny

Composicions

La marca està composta pel símbol i, el logotip.
S'han dissenyat dues composicions per tal de
resoldre totes les possibles necessitats.

Aquestes composicions poden utilitzar-se
indistintament depenent del suport i les
característiques i necessitats comunicatives.



Composició amb claim

Per necessitats de comunicació hi ha la possibilitat d'haver d'incorporar el claim que neix de l'acrònim REC:

- en català *Recurs Econòmic Ciutadà*
- en anglès *Real Economy Currency*

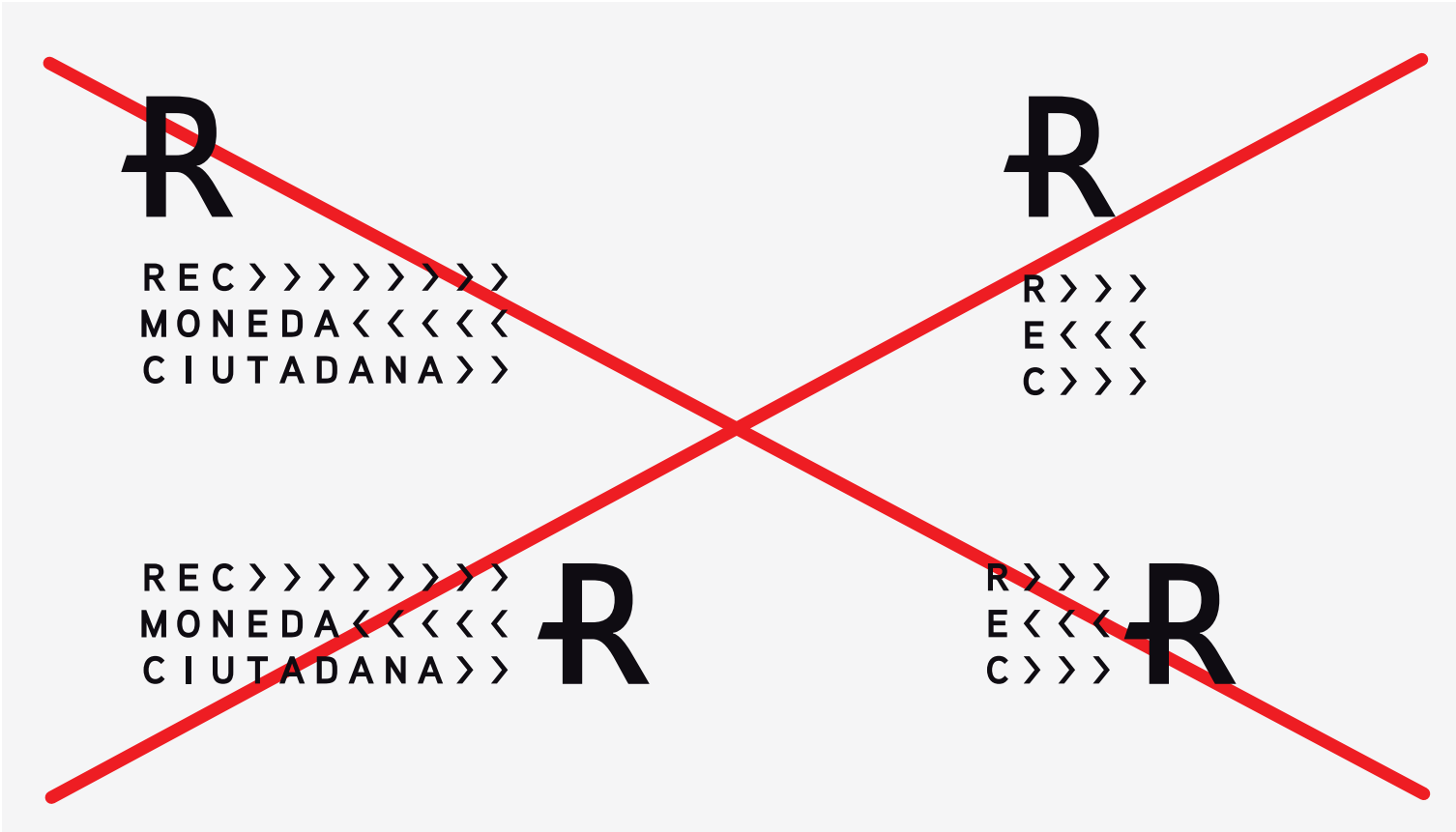
Per a compondre el claim sempre s'utilitzarà la versió simple de la marca

R R > > > RECURS
E < < < ECONÒMIC
C > > > CIUTADÀ

R R > > > REAL
E < < < ECONOMY
C > > > CURRENCY

Composicions
no acceptades

No es permet l'alteració en cap cas dels
dissenys descrits a les pàgines anteriors



Marges de respecte I

La marca es ceneix a una geometria que estableix els respectius marges de respecte amb l'objectiu d'afavorir una bona legibilitat i una correcta reproducció. Aquesta àrea no pot ser interferida per cap element (tipografia, imatges, altres marques, etcètera).

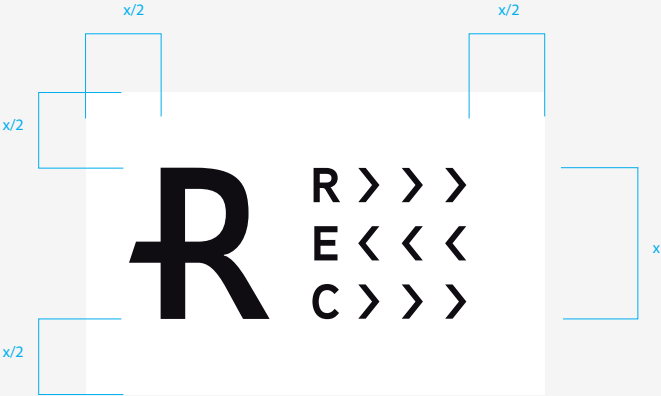
Aquest marge també defineix la mida d'una possible pastilla, en el cas que les condicions de reproducció en recomanessin l'ús.



Marges de respecte II

La marca es ceneix a una geometria que estableix els respectius marges de respecte amb l'objectiu d'afavorir una bona legibilitat i una correcta reproducció. Aquesta àrea no pot ser interferida per cap element (tipografia, imatges, altres marques, etcètera).

Aquest marge també defineix la mida d'una possible pastilla, en el cas que les condicions de reproducció en recomanessin l'ús.



Variants cromàtiques

Símbol

Sobre fons blanc

Majoritàriament utilitzarem la versió de color negre, però el símbol pot ser reproduït amb qualsevol dels colors corporatius definits.

Emblema fons de color o imatge

Aplicarem sempre el símbol de color blanc



Variants cromàtiques

Simbol + logotip
sobre fons plà

Composició
completa



Variants cromàtiques

Simbol + logotip sobre imatge

Composició completa

En cas que el contingut de la imatge sigui massa complexe o no permeti una visualització clara de la marca, utilitzarem una pastilla de color blanc. Les proporcions d'aquesta pastilla són les descrites a l'apartat "Marges de respecte" d'aquest manual.



REC >>>>>>>>
MONEDA <<<<<
CIUTADANA >>



REC >>>>>>>>
MONEDA <<<<<
CIUTADANA >>

Aquesta normativa és vàlida també per a la versió reduïda de la marca, amb o sense claim.

Rec
Moneda ciutadana

Manual
d'identitat
corporativa

Normativa

Harmonització
amb altres marques

Sempre que l'identificador del Rec vagi
acompanyat d'altres marques, s'ajustarà segons
s'indica a continuació i s'aplicarà sempre que
sigui possible de color negre.



Rec
Moneda ciutadana

Manual
d'identitat
corporativa

Aplicacions

Administratiu
- Carta
- Sobres
- Targeta de visita
- Subcarpeta

Distintius
- comerç adherit
- punt de canvi

Targeta de crèdit
Icons app
Avatar xarxes socials

Cartellisme

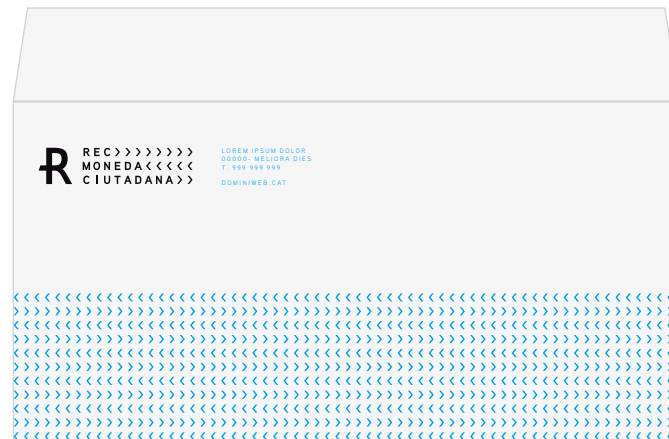
Mostres al 40%

Sobres

Mostres al 40%

Sobre bossa

Format: C4
Tintes: 2 / 0

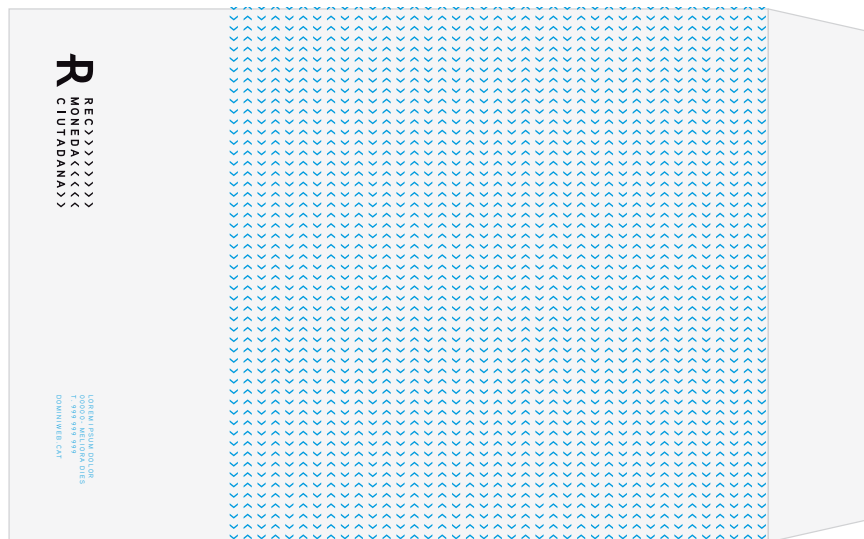


Sobre americà

Format: 220x110mm)
Tintes: 2 /

Mostres al 40%

Format: C5
Tintes: 2 / 0



Format: 55x85mm
Tintes: 2/ 1



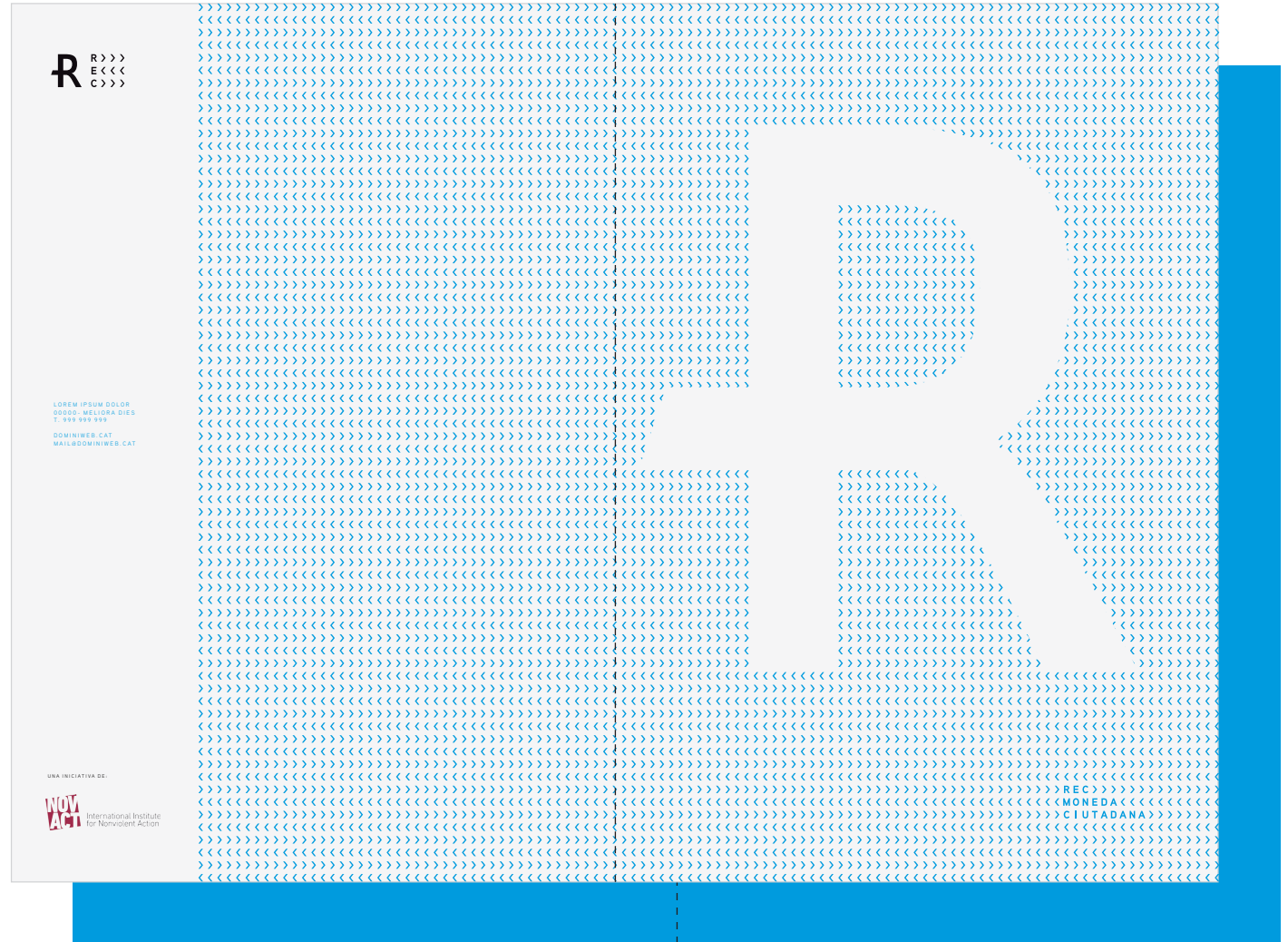
Subcarpeta

Mostres al 40%

Subcarpeta arxiu

Format tancat: 220x320mm)

Tintes: 2 / 1



Distintiu
de comerç adherit

Distintiu
Vinil de retall sobre vidre



Distintiu
punt de canvi

Distintiu
Vinil de retall sobre vidre

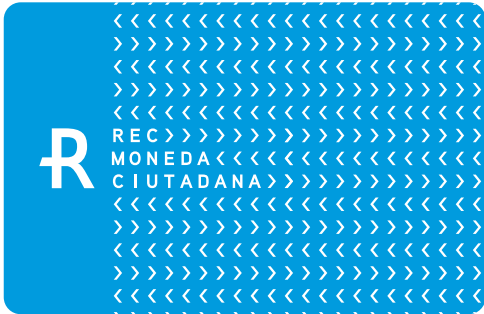


Targetes de crèdit

Mostres al 75%

Mida: 85x55mm
Impressió digital

Al dors hi va un codi QR que
permet operar amb la targeta



Icon app

Color: #0098DB



Avatar

Color: #0098DB



Mostres al 30%

Els cartells o banners són un element fonamental de la comunicació.

Hom ha establert unes zones d'imatge, unes zones de text i unes zones per als patrocinadors i organitzadors/col·laboradors de les activitats.

Cartell propi

Cartell amb altres entitats

